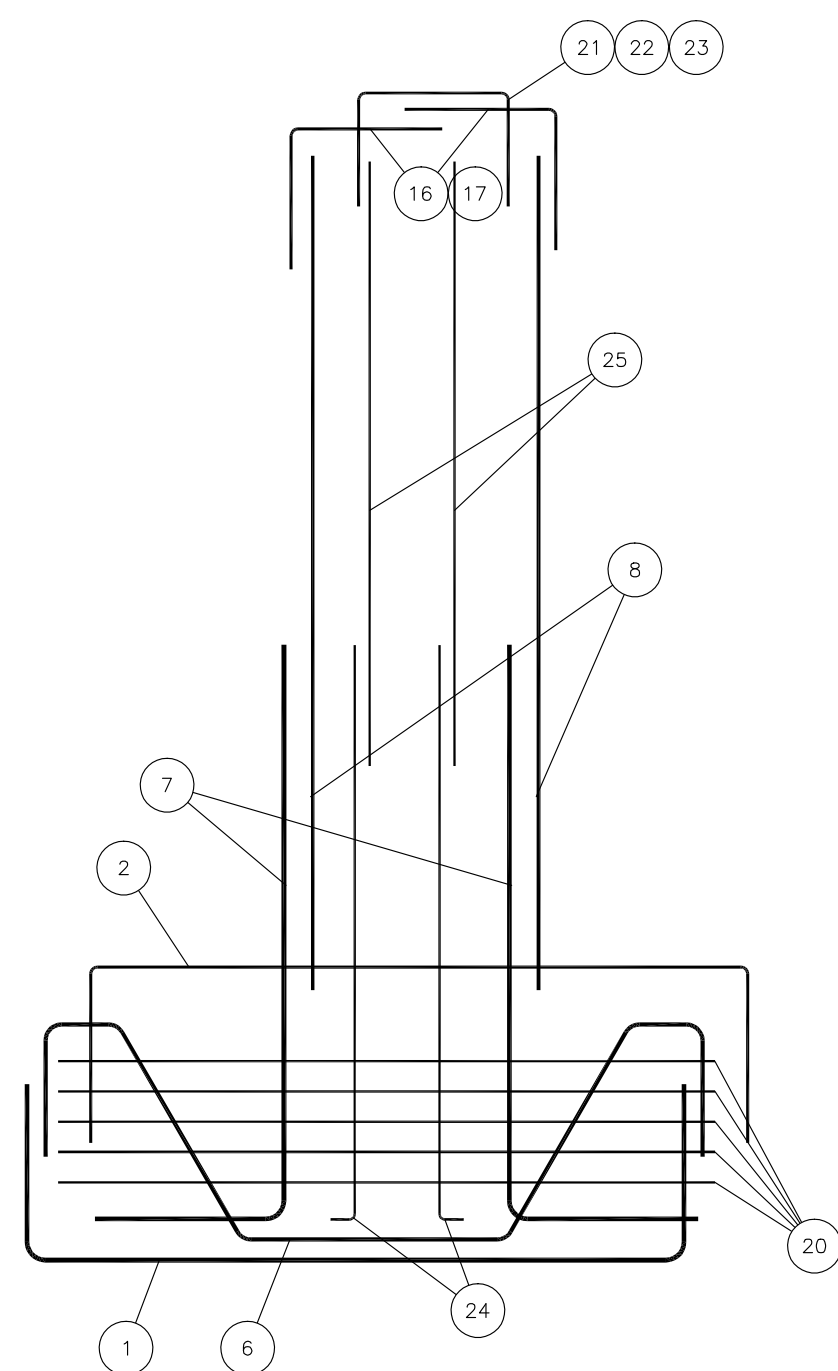
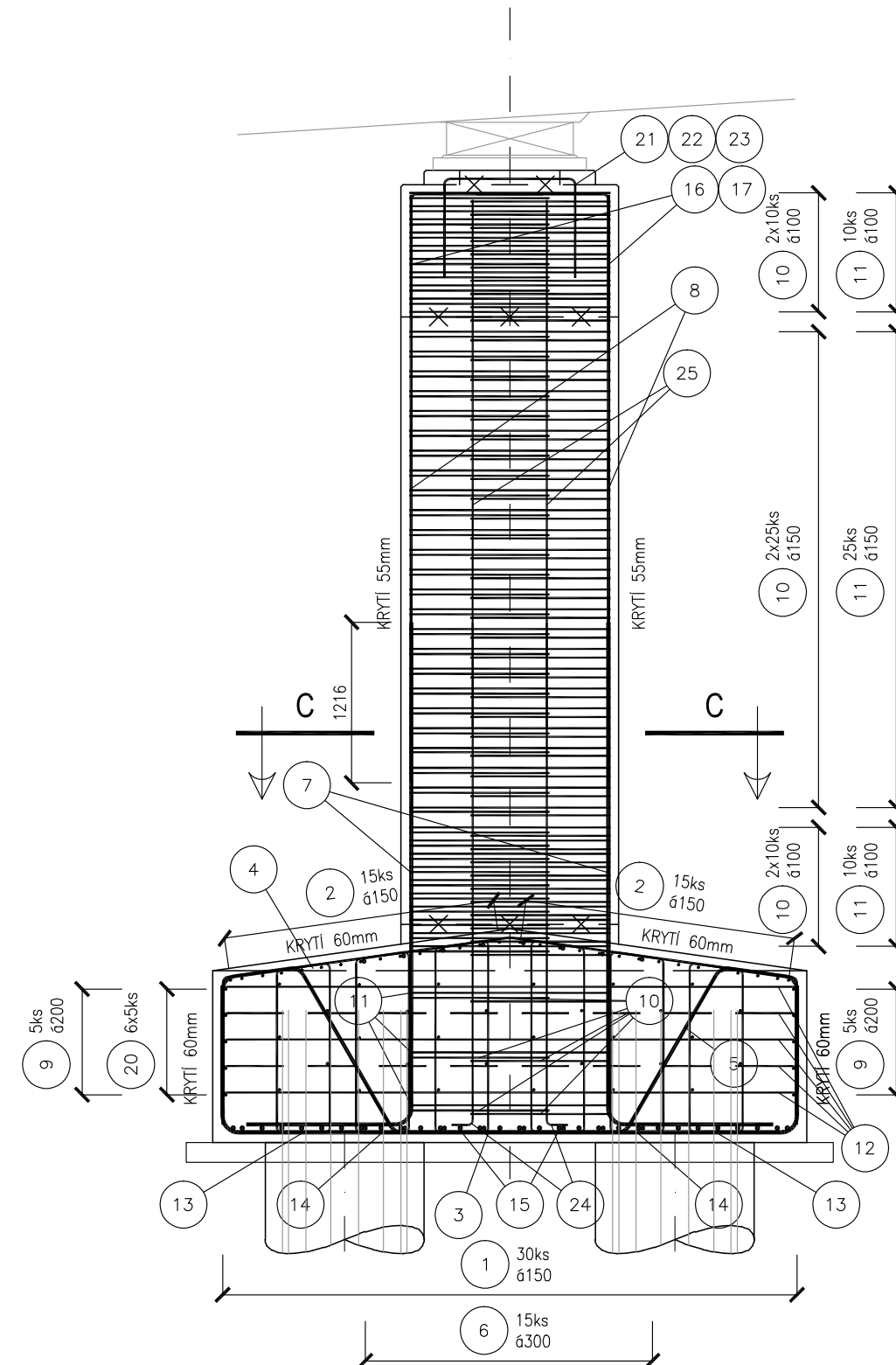


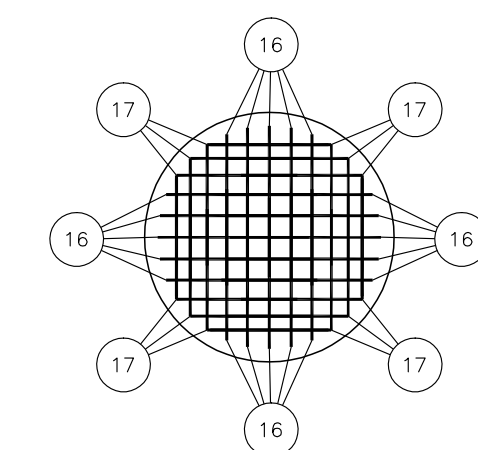
VYKRESLEN PILÍŘ 2, PILÍŘ 3 OBDOBNĚ  
ŘEZ A-A M 1:50



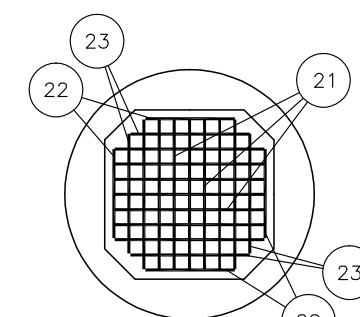
ŘEZ B-B M 1:50



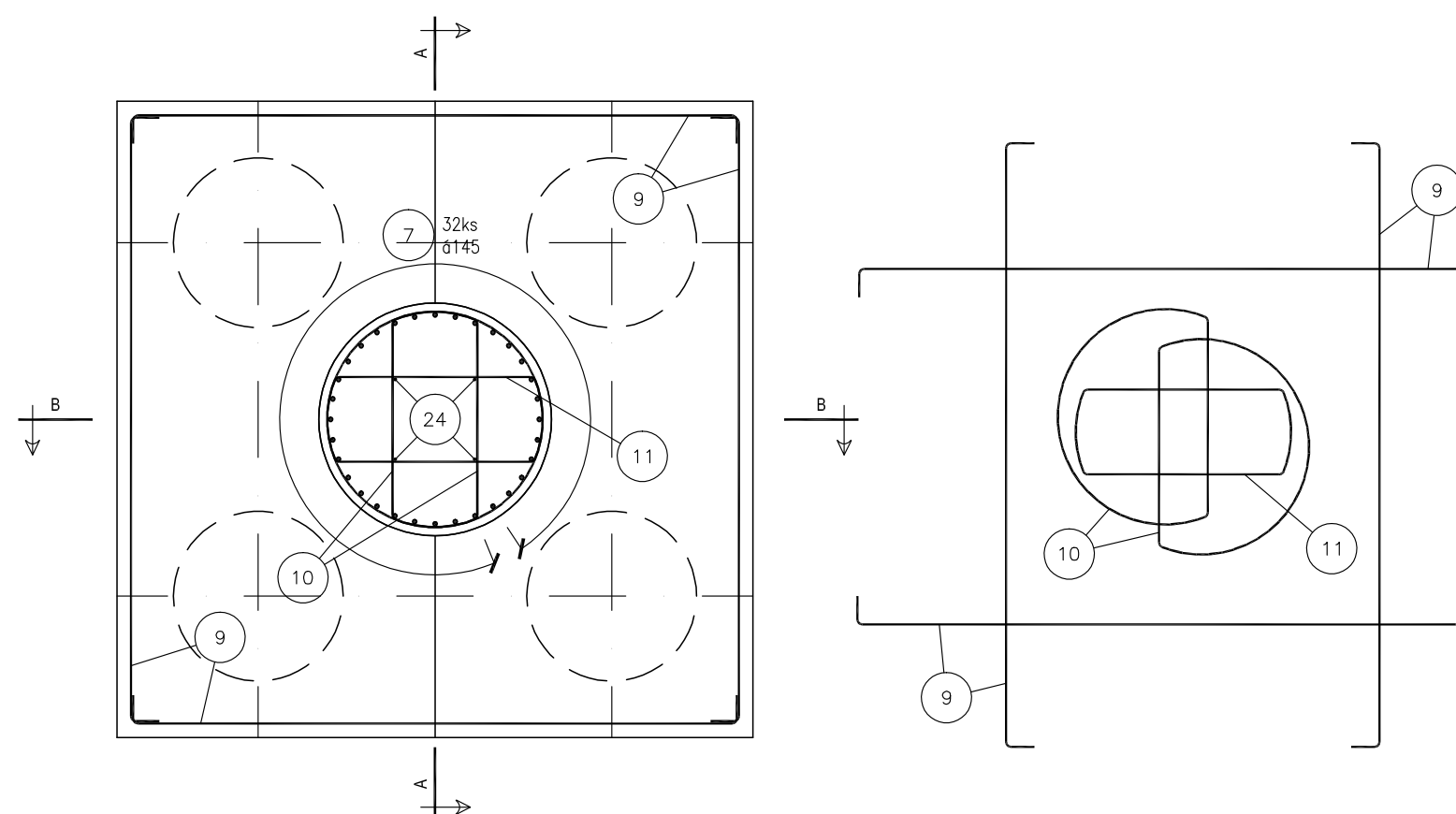
PŮDORYS HLAVY PILÍŘE M 1:50



PŮDORYS NÁLITKU M 1:50



ŘEZ C-C M 1:50



BETON C35/45 XF4	(ÚLOŽNÉ BLOKY)
BETON C35/45 XF4	(HLAVY PILÍŘŮ)
BETON C30/37 XF4	(DŘÍKY PILÍŘŮ)
BETON C30/37 XF3	(ZÁKLADY PILÍŘŮ)
BETON C12/15 X0	(PODKLADNÍ BETON)
BETON C12/15 X0	(PODKLADNÍ BETON ŠABLON)
OCEL B500B (10505 (R))	

POKUD NENÍ UVEDENO JINAK, KRYTÍ VÝZTUŽE:



ZÁKLAD:	
MINIMÁLNÍ	50 mm
NOMINÁLNÍ	60 mm
OSTATNÍ:	
MINIMÁLNÍ	45 mm
NOMINÁLNÍ	55 mm

### POPIS A KÓTOVÁNÍ VÝZTUŽE DLE ČSN EN ISO 3766:

KÓTY VZTAŽENY K VNĚJŠÍMU OBRYSU VLOŽEK

KÓTY VZTAŽENY K OSE VLOŽEK

**POZNÁMKY:**  
- DISTANČNÍ BETONOVÉ PODLOŽKY - 4 ks/m<sup>2</sup>

AKCE	<b>D48 FRÝDEK - MÍSTEK, OBCHVAT - MIMOÚROVNŮVÁ KŘÍŽENÍ MÍSTNÍCH KOMUNIKACÍ</b>
	ISPROFOND: 5812510001
INVESTOR	 <b>STATUTÁRNÍ MĚSTO FRÝDEK - MÍSTEK</b> RADNIČNÍ 1148, FRÝDEK, 738 01 FRÝDEK - MÍSTEK
ZHOTOVITEL	 <b>DOPRAVOPROJEKT OSTRAVA a. s.</b> Masarykovo náměstí 5/5, 702 00 Ostrava Ing. Róbert Lenčúcha Hlavní inženýr projektu

SO 203

SOUŘADNICOVÝ SYSTÉM : JTSK  
VÝŠKOVÝ SYSTÉM : B.p.v.

VEDOUČÍ PROJEKTANT - HIP	ING. LENČUCHA RÓBERT	
ZODPOVĚDNÝ PROJEKTANT	ING. RENÉ ZÁVADA	
VYPRACOVAL	ING. MAREK TOŠENOVJAN	
Kontroloval	ING. MARTINA PÁPESCHOVÁ	
KRAJ, MěÚ, ObÚ	MORAVSKOSLEZSKÝ, FRÝDEK-MÍSTEK, FRÝDEK-MÍSTEK	
NÁZEV AKCE: D48 FRÝDEK - MÍSTEK, OBCHVAT - MIMOÚROVNŮVÁ KŘÍŽENÍ MÍSTNÍCH KOMUNIKACÍ		DATUM: 12/2017 FORMÁT: 3 x 2,44 MĚŘÍTKO: 1:50 STUPEŇ: PDPS ZAK. ČÍSLO: 170148
NÁZEV OBJEKTU: SO 203 MOST NA MK PŘES KOMUNIKACI R48 V km 0,440		Č. SÚPRAVY: C. VÝKRESU 12

### B.3